

ZAWÓR ODPOWIETRZANIA PODUSZEK

Z O P – 01.01

1. ZASTOSOWANIE

Zawór odpowietrzania poduszek służy do szybkiego odpowietrzania poduszek resorów pneumatycznych w układach zawieszenia pneumatycznego wywrotek, głównie naczep, celem opuszczenia ramy pojazdu na odboje poduszek, co zabezpiecza poduszki przed ich zerwaniem z tłoków w sytuacji gwałtownego odciążenia skrzyni ładunkowej w trakcie rozładunku wywrotki oraz poprawia stabilność pojazdu w trakcie wywrotu.

Na pojeździe należy zamontować 2 szt. zaworu – jeden zawór obsługuje poduszki jednej strony pojazdu. Zawór jest przystosowany do wyposażenia go w tłumik hałasu mocowany zatrzaskowo.

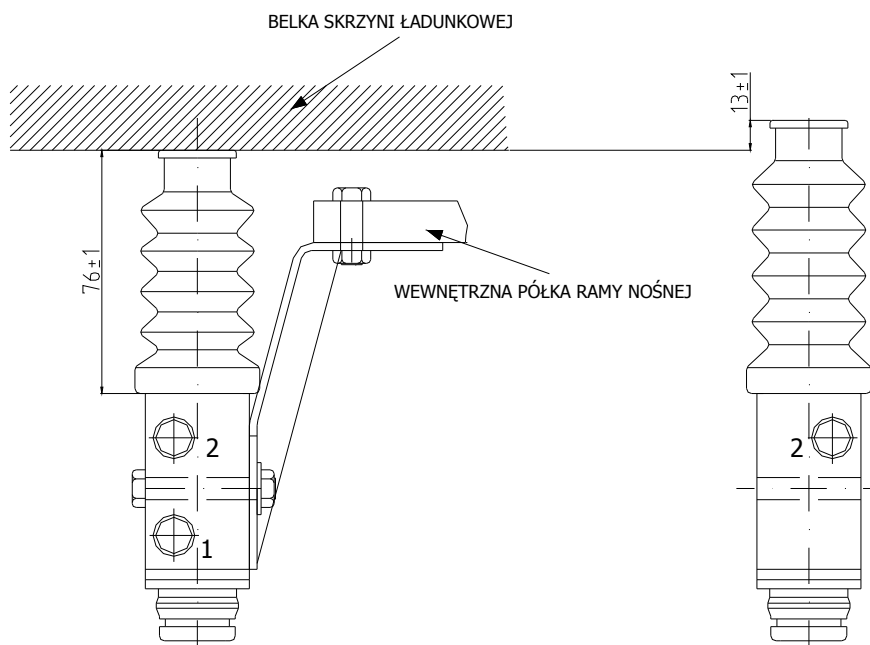
2. OPIS DZIAŁANIA

Zawór jest uruchamiany automatycznie w początkowej fazie wywrotu – zaczyna odpowietrzać poduszki zawieszenia pneumatycznego po uniesieniu przodu skrzyni ładunkowej wywrotki na ok. 0,2-0,5 m, w zależności od miejsca zamontowania na ramie pojazdu – czas pełnego odpowietrzania wynosi 10-30 sekund w zależności od pojemności poduszek i ciśnienia pod pełnym obciążeniem.

Po uruchomieniu wywrotu, kiedy wręga skrzyni ładunkowej przestaje utrzymywać popychacz zaworu w dolnym położeniu, sprężyny powrotne przesterowują zawór w położenie „odpowietrzanie” – następuje wtedy odcięcie połączenia poduszek resora z zaworem(-ami) poziomującym(-ymi) i połączenie ich z atmosferą. Opuszczenie skrzyni ładunkowej po rozładunku poprzez wywarcie nacisku na stopkę popychacza zaworu powoduje przesterowanie zaworu z powrotem w położenie „jazda”, w wyniku czego następuje połączenie poduszek resora z zaworem poziomującym i ich napełnienie do wymaganego ciśnienia.

W położeniu „jazda” zawór łączy poduszki resora pneumatycznego z zaworem poziomującym. Efektywny przelot zaworu jest dużo większy niż stosowane w zaworach poziomujących, co wyklucza jakiegokolwiek przytłumienia czy opóźnienia w pracy układu zawieszenia pneumatycznego.

3. ZABUDOWA W POJEŹDZIE



Wsporniki i śruby mocujące dostarczane są razem z zaworami.